

# CAPACITAÇÃO E QUALIFICAÇÃO

## PLANO DE DESENVOLVIMENTO DE PESSOAS 2024



### FORMAÇÃO DE PROFESSORES EM NEUROEDUCAÇÃO

Link: [Formação de Professores/AVAMEC](#)  
carga horária: 200 horas

### CURSO DE CAPACITAÇÃO EM EDUCAÇÃO ESPECIAL E INCLUSIVA

Link: [Educação Especial/UFU](#)  
carga horária: 120 horas



### FAKE DÓI: VERIFICAÇÃO DE CONTEÚDO NA INTERNET COM TÉCNICAS ABERTAS (OSINT)

Link: [Fake Dói/AVAMEC](#)  
Carga horária: 10h

### CURSOS E EVENTOS DE EXTENSÃO - UNB

Link:  
<https://sigaa.unb.br/sigaa/public/extensao/paginaListaPeriodosInscricoesAtividadesPublico.jsf?aba=p-extensao>

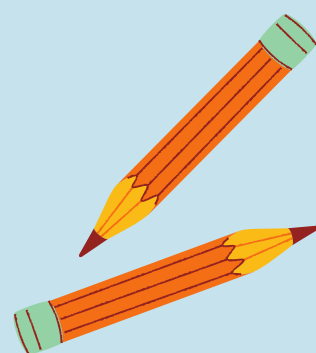


### COMUNICAÇÃO NÃO VIOLENTA

Link: [Comunicação não violenta/Enap](#)  
Carga horária: 20 horas

### FORMAÇÃO DE PROFESSORES DO PROGRAMA APRENDER VALOR

Link: [Formação de Professores/ENAP](#)  
Carga horária: 35 horas



PRÓ-REITORIA DE GESTÃO DE PESSOAS  
DIRETORIA DE DE CAPACITAÇÃO E DESENVOLVIMENTO DE PESSOAS